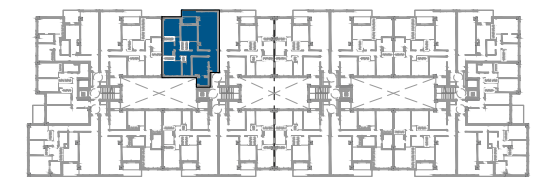


Vista Noreste

## EMPLAZAMIENTO



## CUADRO DE SUPERFICIES

Entrada	4.80 m <sup>2</sup>
Cocina	8.50 m <sup>2</sup>
Salón	20.30 m <sup>2</sup>
Pasillo	5.00 m <sup>2</sup>
Dormitorio 1	12.35 m <sup>2</sup>
Dormitorio 2	10.20 m <sup>2</sup>
Dormitorio 3	9.75 m <sup>2</sup>
Baño 1	3.95 m <sup>2</sup>
Baño 2	4.15 m <sup>2</sup>
Lavadero	2.25 m <sup>2</sup>

**TOTAL ÚTIL INTERIOR 81.25 m<sup>2</sup>**

Superficie Terraza 5.50 m<sup>2</sup>

**TOTAL ÚTIL EXTERIOR 5.50 m<sup>2</sup>**

**TOTAL SUP. ÚTIL 86.75 m<sup>2</sup>**

**CONSTR. PROPIA INTERIOR 95.30 m<sup>2</sup>**

**TOTAL SUP. CONST. ZZCC 109.84 m<sup>2</sup>**

Según Decreto BOJA 218/2005

**TOTAL SUP. UTIL 84.00 m<sup>2</sup>**

**TOTAL SUP. CONSTRUIDA 108.34 m<sup>2</sup>**

## Vivienda Portal 2 - Planta 1 - Letra C

1 m 2 m 3 m 4 m 5 m

La información aquí contenida puede ser modificada durante el transcurso de la ejecución de la obra por exigencias técnicas, jurídicas o comerciales, sin que ello implique menoscabo en el nivel global de calidades. El mobiliario, incluido el de cocina, se refleja a efectos meramente decorativos, sin que se incluya en la oferta.